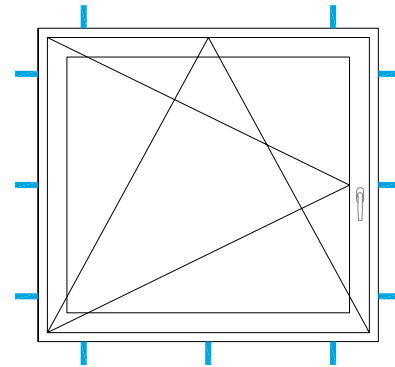
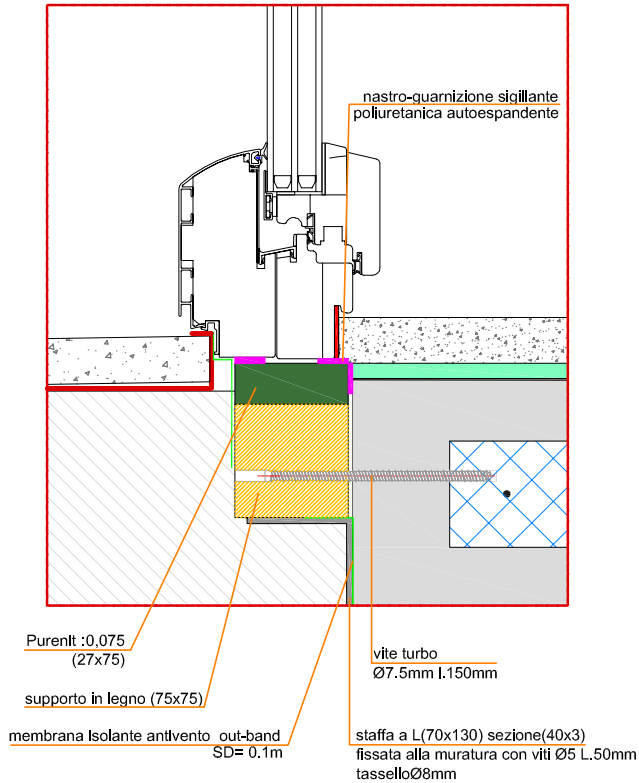


Pos. 10 1500 x 1380



— posizione staffe esterne

POSIZIONAMENTO DELLE ZANCHE:

- sopra: 2 staffe(sezione 30x2mm) piegate a L(50x150), posizionate tra un min. di 100 ed un max. di 150mm dalle estremità;
- sotto: 3 staffe(sezione 40x3mm) piegate a L(70x130), 2 posizionate a 200mm, 1 in centro;
massello in legno e purenit (legno:75x75mm - Purenit 27x75mm) lunghezza 1520mm
- laterali: 3 staffe per lato(sezione 40x2mm) piegate a L(50x110mm), 2 posizionate a 200mm, 1 in centro;

VITI E TASSELLI:

- per il fissaggio delle staffe alla muratura: vite Ø5mm L. 50mm - tassello Ø8mm
- per il fissaggio del massello in legno e Purenit utilizzare viti "turbo" Ø7.5mm L. 150mm
 - a) n°3 viti per ogni massello di lunghezza fino a 1500mm
 - b) n°4 viti per ogni massello di lunghezza da 1501 a 2150mm

NASTRO DI TENUTA e BANDA ANTIVENTO

- nastro di tenuta: larghezza 20mm sp.4mm - 20mm a massima espansione;
- banda antivento: larghezza 100mm - un lato predisposto con collante per serramento, lato secondario fissato con apposito collante a parete;